



พ.ศ. ๖

ประกาศกรมอุทหาเรือ

ที่ ๕ / งป.๒๕๕๕

เรื่อง สอบราคาซื้อ ชุดฝากรอบโคมไฟเรือหลวงนเรศวร

กรมอุทหาเรือ มีความประสงค์ที่จะสอบราคาซื้อ

— ชุดฝากรอบโคมไฟเรือหลวงนเรศวร

จำนวน ๕ รายการ

ผู้มีสิทธิเสนอราคาจะต้องมีคุณสมบัติ ดังต่อไปนี้

๑. เป็นผู้มิอาชีพขายพัสดุในการสอบราคาซื้อดังกล่าว
๒. ไม่เป็นผู้ที่ถูกกระบุชื่อไว้ในบัญชีรายชื่อผู้ทำงานของทางราชการและได้แจ้งเวียนชื่อแล้ว
๓. ไม่เป็นผู้ได้รับเอกสิทธิ์หรือความคุ้มกัน ซึ่งอาจปฏิเสธไม่ยอมขึ้นศาลไทย เว้นแต่รัฐบาลของผู้เสนอราคาได้มีคำสั่งให้สละสิทธิ์ความคุ้มกันเช่นนั้น

๔. ไม่เป็นผู้มีผลประโยชน์ร่วมกันกับผู้เสนอราคารายอื่นที่เข้าเสนอราคาให้แก่กรมอุทหาเรือ ณ วันประกาศสอบราคา หรือไม่เป็นผู้กระทำการอันเป็นการขัดขวางการแข่งขันราคาอย่างเป็นธรรม ในการสอบราคาซื้อครั้งนี้

กำหนดยื่นซองสอบราคาตั้งแต่วันที่ประกาศเป็นต้นไป จนถึงวันที่ ๗ เดือน ธันวาคม พ.ศ. ๒๕๕๕ (ภายในเวลา ๑๕.๐๐ น.) ณ แผนกจัดหา ศูนย์พัสดุช่าง กรมอุทหาเรือ และกำหนดเปิดซองสอบราคา ในวันที่ ๘ เดือน ธันวาคม พ.ศ. ๒๕๕๕ ตั้งแต่เวลา ๑๐.๐๐ น. เป็นต้นไป หลังจากปิดประกาศรายชื่อผู้เสนอราคาที่มีสิทธิได้รับการคัดเลือกแล้ว

ผู้สนใจติดต่อขอรับเอกสารสอบราคาได้ที่ แผนกจัดหา ศูนย์พัสดุช่าง กรมอุทหาเรือ ตั้งแต่วันที่ประกาศเป็นต้นไป หรือสอบถามทางโทรศัพท์หมายเลข ๐ ๒๔๗๕ ๔๒๒๔ ในวันและเวลาราชการ

ประกาศ ณ วันที่ ๖ พฤศจิกายน พ.ศ. ๒๕๕๕

พลเรือตรี

(หม่อมหลวงอนุนพินท์ นวรัตน์)  
รองเจ้ากรมอุทหาเรือ ทำการแทน  
เจ้ากรมอุทหาเรือ

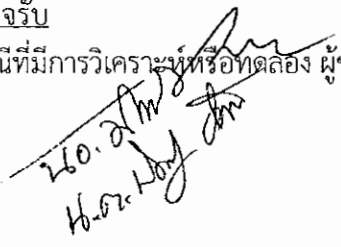
รายละเอียด เงื่อนไข และข้อกำหนด ต่อท้ายประกาศกรมอุตสาหกรรมเรือ.....

1. สิ่งที่ต้องการซื้อ ฝาคาร์บอนไฟเบอร์แสงสว่าง ให้กับ ร.ล.นเรศวร จำนวน 5 รายการ
2. ข้อกำหนดความต้องการ
  - 2.1 เป็นผลิตภัณฑ์ที่มีรายละเอียดตามที่ทางราชการกำหนด
  - 2.2 รายการที่ 1 – 3 และ 5 เป็นผลิตภัณฑ์สำเร็จรูปจากโรงงานผู้ผลิตในประเทศสหรัฐอเมริกาหรือยุโรปหรือญี่ปุ่นหรือประเทศไทย
  - 2.3 รายการที่ 4 เป็นผลิตภัณฑ์สำเร็จรูปจากโรงงานผู้ผลิตในประเทศสหรัฐอเมริกาหรือยุโรปหรือญี่ปุ่นหรือประเทศจีนหรือประเทศไทย
  - 2.4 เป็นของใหม่ ไม่เก่าเก็บและไม่เคยถูกใช้งานมาก่อนอยู่ในสภาพที่จะใช้งานได้ทันที
3. ข้อกำหนดในการเสนอราคา
  - 3.1 ผู้เสนอราคาต้องระบุตัวอักษร บริษัทผู้ผลิตและประเทศผู้ผลิตให้ชัดเจนทุกรายการ
  - 3.2 ผู้เสนอราคาต้องเสนอราคาต่อหน่วยและราคารวมและต้องเสนอครบทุกรายการ ทางราชการจะไม่แยกซื้อ
  - 3.3 ราคาที่เสนอกรณีเป็นผลิตภัณฑ์จากต่างประเทศเป็นราคายกเว้นค่าอากรทางศุลกากรแต่รวมภาษีมูลค่าเพิ่มและค่าอากรอื่น ๆ ตลอดจนรวมค่าขนส่งถึง และนำเข้าเก็บ ณ สถานที่ส่งมอบตามที่ทางราชการกำหนดและรวมค่าใช้จ่ายอื่น ๆ ทั้งสิ้นทั้งปวงแล้ว โดยเสนอราคาดังนี้
    - 3.3.1 ราคาต่อหน่วยและราคารวมทุกรายการของราคาสินค้า
    - 3.3.2 จำนวนภาษีมูลค่าเพิ่มของราคารวมทุกรายการในข้อ 3.3.1
    - 3.3.3 ราคารวมทั้งสิ้นของข้อ 3.3.1 และ 3.3.2
  - 3.4 ทางราชการทรงไว้ซึ่งสิทธิที่จะไม่รับราคาใดราคาหนึ่งหรือราคาที่เสนอทั้งหมดก็ได้หรืออาจยกเลิกโดยไม่พิจารณาจัดหาเลยก็ได้แล้วแต่จะพิจารณาและให้ถือว่าการตัดสินใจของทางราชการเป็นเด็ดขาด ผู้เสนอราคาจะเรียกร้องค่าเสียหายใด ๆ มิได้
4. กำหนดยื่นราคา

กำหนดยื่นราคานับตั้งแต่วันเสนอราคาจนถึงวันที่ลงนามในสัญญาที่กำหนดไม่น้อยกว่า 180 วัน
5. หลักฐานประกอบการพิจารณาการจัดซื้อ
  - 5.1 ผู้เสนอราคาต้องแนบรูป/แบบตัวอย่างฝาคาร์บอนไฟเบอร์ ชื่อบริษัทผู้ผลิต ประเทศผู้ผลิตและเอกสารแสดงรายละเอียดคุณลักษณะเฉพาะของพัสดุ พร้อมทั้งทำเครื่องหมายระบุสิ่งของที่ทางราชการต้องการให้ชัดเจนเสนอมาพร้อมกับใบเสนอราคา
  - 5.2 รายละเอียดในใบเสนอราคาต้องตรงกับรูป/แบบตัวอย่างฝาคาร์บอนไฟเบอร์ ที่แนบ
  - 5.3 ผู้เสนอราคาต้องแนบเอกสารที่แสดงมาตรฐานของวัสดุที่ใช้ในการผลิตตามที่ทางราชการกำหนด
  - 5.4 หากผู้เสนอราคาไม่มีเอกสารหลักฐานประกอบการพิจารณาตามข้อ 5.1 – 5.3 ทางราชการขอสงวนสิทธิ์ที่จะไม่รับไว้พิจารณา
6. ข้อกำหนดในการส่งมอบ

ผู้ขายต้องมีเอกสารฉบับจริงรับรองจากบริษัทผู้ผลิตหรือโรงงานผู้ผลิตหรือผู้แทนจำหน่าย ว่าสินค้าที่ส่งมอบเป็นของใหม่ ไม่เคยใช้งานมาก่อนไม่เป็นของเก่าเก็บและอยู่ในสภาพที่จะใช้งานได้ทันที ทุกรายการของการจัดซื้อครั้งนี้
7. การส่งมอบพัสดุ

กำหนดส่งมอบสิ่งของที่เสนอขาย ณ หมวดคลังพัสดุทั่วไป แผนกคลัง กองพัสดุช่าง อู่ราชนาวิมหิตตลอดอุยเดช จังหวัดชลบุรี ภายใน 120 วัน นับถัดจากวันลงนามในสัญญาซื้อ-ขาย กับทางราชการเป็นต้นไป
8. การตรวจรับ
  - 8.1 กรณีที่มีการวิเคราะห์หรือทดลอง ผู้ขายต้องยอมรับการตรวจสอบวิเคราะห์โดยใช้เครื่องมือทดสอบและวิธีการของทางราชการ


  
 ๒๖.๑๒.๒๕๖๓  
 H. Dr. Hoy

8.2 หากทางราชการนำพัสดุตามที่ต้องการซื้อไปวิเคราะห์หรือทดลอง ผู้ขายจะต้องรับนำพัสดุที่มีคุณภาพอย่างเดียวกันมาทดแทนเท่ากับจำนวนที่นำไปวิเคราะห์หรือทดลองโดยไม่คิดมูลค่าใด ๆ ทั้งสิ้นภายใน 15 วัน นับแต่วันที่ทางราชการแจ้งให้ทราบ

8.3 ถ้าปรากฏว่าสิ่งของที่ผู้ขายส่งมอบไม่ตรงตามความต้องการของทางราชการ ผู้ซื้อทรงไว้ซึ่งสิทธิ ที่จะไม่รับของนั้น ในกรณีเช่นนี้ผู้ขายจะต้องรับนำของที่ถูกต้องมาเปลี่ยนภายใน 90 วัน

8.4 ทางราชการสงวนสิทธิที่จะไม่พิจารณารับพัสดุไว้ในราชการ หากผู้ขายไม่ดำเนินการหรือดำเนินการไม่ครบถ้วนตามข้อ 8.1 ถึง 8.3

#### 9. การรับประกัน

ผู้ขายต้องให้การรับประกันเป็นเวลาไม่น้อยกว่า 365 วัน นับแต่วันที่ผู้ซื้อได้รับมอบ หากเกิดการชำรุด และ/หรือเสียหายระหว่างเวลาประกัน เนื่องจากความผิดพลาดในการผลิตมิใช่เป็นความผิดพลาดของเจ้าหน้าที่ผู้ใช้ทางราชการ ผู้ขายต้องจัดส่งช่างผู้ชำนาญมาทำการตรวจสอบทันทีที่ได้รับแจ้งจากทางราชการโดยไม่คิดค่าใช้จ่ายใด ๆ เพิ่มเติมทั้งสิ้นในการซ่อมทำให้สามารถใช้ราชการได้ตามปกติภายใน 7 วัน หลังจากได้รับแจ้ง

#### 10. เงื่อนไขการชำระเงิน

10.1 ผู้ซื้อตกลงชำระเงินเมื่อผู้ซื้อได้รับมอบสิ่งของตามข้อ 1. ให้แก่ผู้ขาย เมื่อผู้ซื้อได้รับมอบสิ่งของตามข้อ 8. ไว้โดยครบถ้วนแล้ว

10.2 การจ่ายเงินตามเงื่อนไขนี้ ผู้ซื้อจะโอนเงินเข้าบัญชีเงินฝากของผู้ขายโดยตรง ทั้งนี้ผู้ขายตกลงเป็นผู้รับภาระเงินหรือค่าบริการอื่นใดเกี่ยวกับการโอนที่ธนาคารเรียกเก็บ และยินยอมให้มีการหักเงินดังกล่าวจากจำนวนเงินโอนในงวดนั้น

#### 11. บทปรับ

หากสิ่งของที่ส่งมอบไม่สามารถส่งมอบได้ทันตามกำหนดของทางราชการ ผู้ขายต้องชำระค่าปรับ ให้ผู้ซื้อเป็นรายวัน ในอัตราวันละ 0.2 (ศูนย์จุดสอง) เปอร์เซ็นต์ ของราคาส่งของที่ส่งมอบนับถัดจากวันครบกำหนดตามสัญญาที่ได้ทำไว้กับทางราชการ จนถึงวันที่ผู้ขายได้นำสิ่งของมาส่งมอบให้แก่ทางราชการถูกต้องครบถ้วน

12. ทางราชการทรงไว้ซึ่งสิทธิที่จะไม่รับราคาใดราคาหนึ่ง หรือราคาที่เสนอทั้งหมดก็ได้ หรืออาจยกเลิกโดยไม่พิจารณาจัดหาเลยก็ได้แล้วแต่จะพิจารณา และให้ถือว่า การตัดสินใจของทางราชการเป็นเด็ดขาด ผู้เสนอราคาจะเรียกร้องค่าเสียหายใด ๆ มิได้

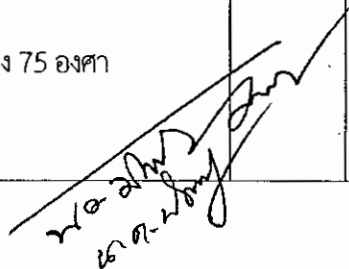
๒๐. ๒๓๖  
๒๕.๓.๒๐๑๗

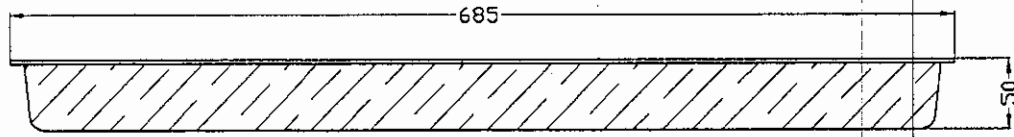
รายละเอียดการจัดหาฝากรอบโคมไฟแสงสว่าง จำนวน 5 รายการ  
ให้กับ ร.ล.นเรศวร

ลำดับที่	รายการ	จำนวน	หน่วยนับ	หมายเหตุ
1.	<p>ฝากรอบดวงโคมฟลูออเรสเซนต์ 3 x 20 W 220 VAC (ตามรูป / แบบตัวอย่างที่ 6 ขนาด 265 x 685 x 50 มม.) มีคุณลักษณะดังนี้</p> <p>1.1 ฝากรอบต้องเป็นสีขาวใส โปร่งแสง ความหนาไม่น้อยกว่า 3 มม.</p> <p>1.2 วัสดุที่ใช้ในการผลิตใช้ซิลิโคนหรือเทอร์โมพลาสติกชนิดเกรด A และเป็นผลิตภัณฑ์ที่ได้รับรองมาตรฐาน ISO 9001-2000</p> <p>1.3 วัสดุที่ใช้ในการผลิตต้องผ่านการทดสอบตามมาตรฐานการทดสอบ ASTM D1525 ในเรื่องการอ่อนตัวของแผ่นเมื่อมีความร้อน</p> <p>1.4 วัสดุที่ใช้ในการผลิตต้องผ่านการทดสอบตามมาตรฐานการทดสอบ ASTM D1003 ในเรื่องความสามารถผ่านของแสงสว่าง</p> <p>1.5 มียางกันฝุ่นและน้ำติดโดยรอบฝากรอบด้านบน เมื่อนำมาประกอบกับฐานดวงโคมไฟของเดิมต้องแนบสนิทพอดี มีระดับการป้องกันได้ไม่ต่ำกว่า IP 44</p> <p>1.6 ต้องสามารถทนต่ออุณหภูมิแวดล้อมตั้งแต่ 0 องศา ถึง 75 องศา เซลเซียส โดยไม่เปลี่ยนแปลงสภาพ</p>	101	โคม	
2.	<p>ฝากรอบดวงโคมฟลูออเรสเซนต์ 3 x 20 W 220 VAC (ตามรูป/แบบ ตัวอย่างที่ 7 ขนาด 240 x 740 x 75 มม.) มีคุณลักษณะดังนี้</p> <p>2.1 ฝากรอบต้องเป็นสีขาวใส โปร่งแสง ความหนาไม่น้อยกว่า 5 มม.</p> <p>2.2 วัสดุที่ใช้ในการผลิตใช้ซิลิโคนหรือเทอร์โมพลาสติกชนิดเกรด A และเป็นผลิตภัณฑ์ที่ได้รับรองมาตรฐาน ISO 9001-2000</p> <p>2.3 วัสดุที่ใช้ในการผลิตต้องผ่านการทดสอบตามมาตรฐานการทดสอบ ASTM D1525 ในเรื่องการอ่อนตัวของแผ่นเมื่อมีความร้อน</p> <p>2.4 วัสดุที่ใช้ในการผลิตต้องผ่านการทดสอบตามมาตรฐานการทดสอบ ASTM D1003 ในเรื่องความสามารถผ่านของแสงสว่าง</p> <p>2.5 มียางกันฝุ่นและน้ำอัดโดยรอบฝากรอบด้านบน เมื่อนำมาประกอบกับฐานดวงโคมไฟของเดิมโดยใช้คลิปล็อกแล้วต้องแนบสนิทพอดี มีระดับการป้องกันได้ไม่ต่ำกว่า IP 44</p> <p>2.6 ต้องสามารถทนต่ออุณหภูมิแวดล้อมตั้งแต่ 0 องศา ถึง 75 องศา เซลเซียส โดยไม่เปลี่ยนแปลงสภาพ</p>	287	โคม	
3.	<p>ฝากรอบโคม Passage Lamp 1 x 20 W 220 VAC (ตามรูป/แบบ ตัวอย่างที่ 8 ขนาด 160 x 625 x 50 มม.) มีคุณลักษณะดังนี้</p> <p>3.1 ฝากรอบต้องเป็นสีขาวใส โปร่งแสง ความหนาไม่น้อยกว่า 3 มม.</p> <p>3.2 วัสดุที่ใช้ในการผลิตใช้ซิลิโคนหรือเทอร์โมพลาสติกชนิดเกรด A และเป็นผลิตภัณฑ์ที่ได้รับรองมาตรฐาน ISO 9001-2000</p> <p>3.3 วัสดุที่ใช้ในการผลิตต้องผ่านการทดสอบตามมาตรฐานการทดสอบ ASTM D1525 ในเรื่องการอ่อนตัวของแผ่นเมื่อมีความร้อน</p> <p>3.4 วัสดุที่ใช้ในการผลิตต้องผ่านการทดสอบตามมาตรฐานการทดสอบ ASTM D1003 ในเรื่องความสามารถผ่านของแสงสว่าง</p>	23	โคม	

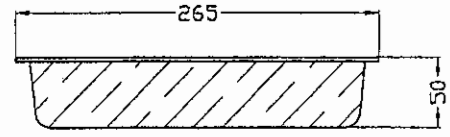
160.2/10/1/2019  
6/6/2019

ลำดับที่	รายการ	จำนวน	หน่วยนับ	หมายเหตุ
	<p>3.5 เมื่อนำมาประกอบกับฐานดวงโคมไฟของเดิมแล้วต้องแนบสนิทพอดี มีระดับการป้องกันได้ไม่ต่ำกว่า IP 23</p> <p>3.6 ต้องสามารถทนต่ออุณหภูมิแวดล้อมตั้งแต่ 0 องศา ถึง 75 องศาเซลเซียส โดยไม่เปลี่ยนแปลงสภาพ</p>			
4.	<p>ฝาครอบโคม Marine Bulkhead Light 220 VAC (ตามรูป/แบบตัวอย่างที่ 9 ขนาดเส้นผ่าศูนย์กลาง 140 มม.)</p> <p>4.1 ฝาครอบต้องเป็นสีขาวใส โปร่งแสง ความหนาไม่น้อยกว่า 3 มม. มีเกลียวขันเข้ากับฐานดวงโคมได้พอดี มีระดับการป้องกันได้ไม่ต่ำกว่า IP 56</p> <p>4.2 วัสดุที่ใช้ในการผลิตใช้ซิลิโคนหรือเทอร์โมพลาสติก หรือวัสดุอื่นที่เทียบเท่า หรือดีกว่า</p> <p>4.3 ต้องสามารถทนต่ออุณหภูมิแวดล้อมตั้งแต่ 0 องศา ถึง 75 องศาเซลเซียส โดยไม่เปลี่ยนแปลงสภาพ</p>	383	โคม	
5.	<p>ฝาครอบดวงโคมฟลูออเรสเซนต์ 2 x 20 W 220 VAC (ตามรูป/แบบตัวอย่างที่ 10 ขนาด 200 x 750 x 85 มม.) มีคุณลักษณะดังนี้</p> <p>5.1 ฝาครอบต้องเป็นสีขาวใส โปร่งแสง ความหนาไม่น้อยกว่า 3 มม.</p> <p>5.2 วัสดุที่ใช้ในการผลิตใช้ซิลิโคนหรือเทอร์โมพลาสติกชนิดเกรด A และเป็นผลิตภัณฑ์ที่ได้รับรองมาตรฐาน ISO 9001-2000</p> <p>5.3 วัสดุที่ใช้ในการผลิตต้องผ่านการทดสอบตามมาตรฐานการทดสอบ ASTM D1525 ในเรื่องการอ่อนตัวของแผ่นเมื่อมีความร้อน</p> <p>5.4 วัสดุที่ใช้ในการผลิตต้องผ่านการทดสอบตามมาตรฐานการทดสอบ ASTM D1003 ในเรื่องความสามารถผ่านของแสงสว่าง</p> <p>5.5 มียางกันฝุ่นและน้ำอัดโดยรอบฝาครอบด้านบน เมื่อนำมาประกอบกับฐานดวงโคมไฟของเดิมโดยใช้คลิปล็อกแล้วต้องแนบสนิทพอดี มีระดับการป้องกันได้ไม่ต่ำกว่า IP 56</p> <p>5.6 ต้องสามารถทนต่ออุณหภูมิแวดล้อมตั้งแต่ 0 องศา ถึง 75 องศาเซลเซียส โดยไม่เปลี่ยนแปลงสภาพ</p>	16	โคม	

  
 น.อ. น.น.น.

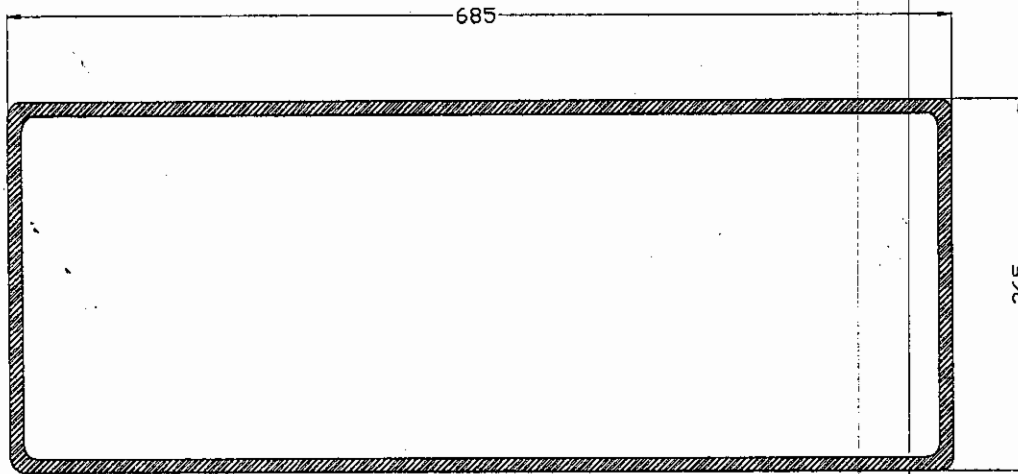


รูปด้านหน้า



รูปด้านข้าง

จ.ล. น.รศ.ว.ร

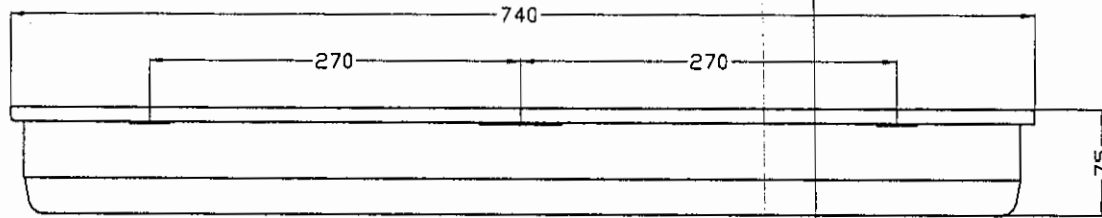


แปลน

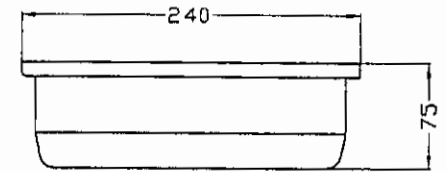
3-TUBE FLUORESCENT CEILING LAMP 20W 220VAC 50Hz

รูป/แบบตัวอย่างที่ 6

Handwritten signature and text: 260-21000, น.รศ. ว.ร.

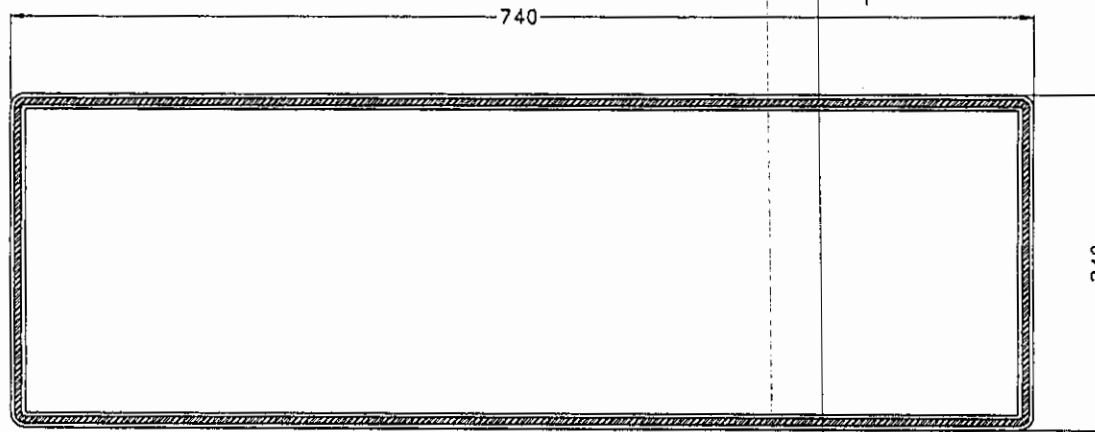
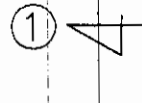


รูปด้านหน้า

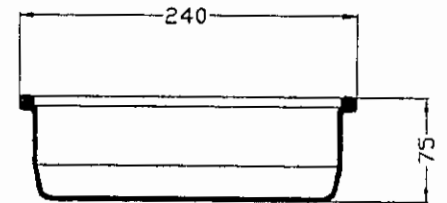


รูปด้านข้าง

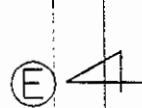
จ.ล.นเรศวร



แปลน



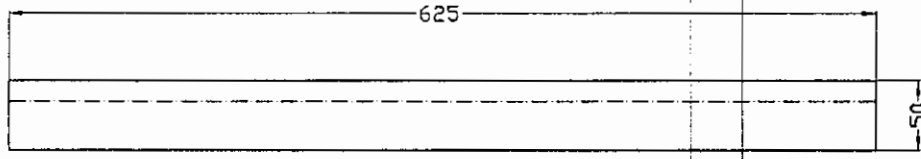
รูปตัด ① - ②



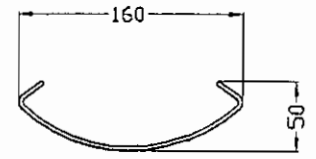
3-TUBE FLUORESCENT BLUKHEAD LAMP 20W 220VAC 50Hz

รูป/แบบตัวอย่างที่ 7

*Handwritten signature and date: 26/2/2011*

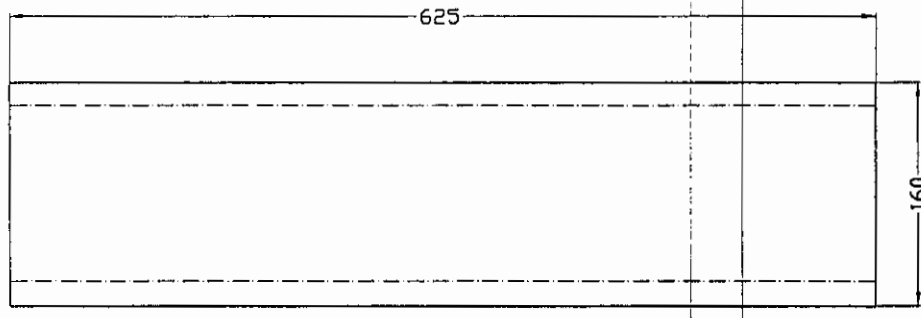


รูปด้านหน้า



รูปด้านข้าง

จ.ล.นรคัวร์



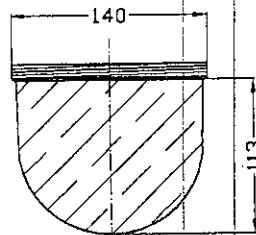
แป้น

PASSAGE LAMP 20W 220VAC 50Hz

รูป/แบบตัวอย่างที่ 8

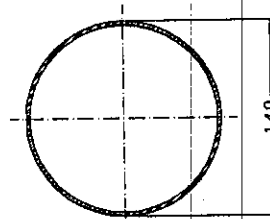
266 นรคัวร์  
จ.ล.นรคัวร์





จ.ล.นเรศวร

รูปด้านหน้า

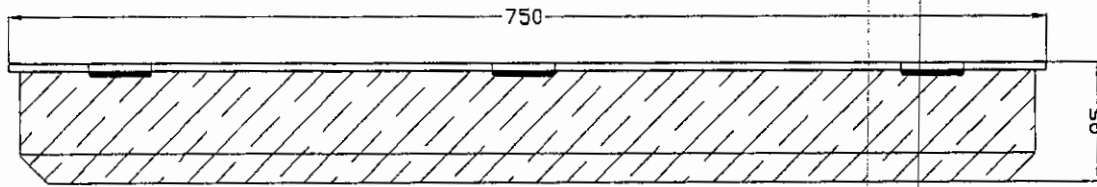


แปลน

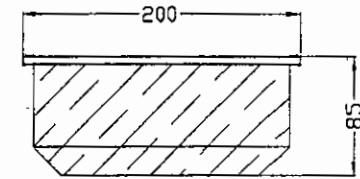
MARINE BLUKHEAD LIGHT 220VAC 50Hz

รูป/แบบตัวอย่างที่ 9

นอ. 21/11/2564  
คส. 21/11/2564

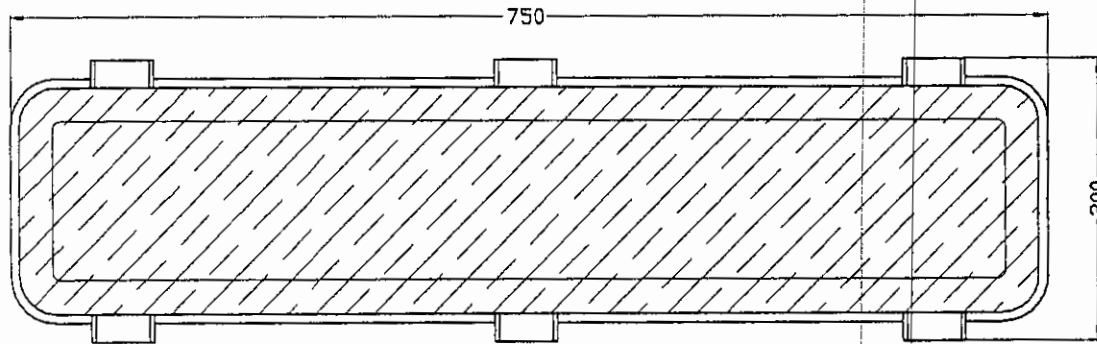


รูปด้านหน้า



รูปด้านข้าง

จ.ล.นรคจ



แปลน

EExe Luminaire 2x20W 220VAC 50Hz

รูป/แบบตัวอย่างที่ 10

ว.ล.นรคจ  
ค.ล.นรคจ