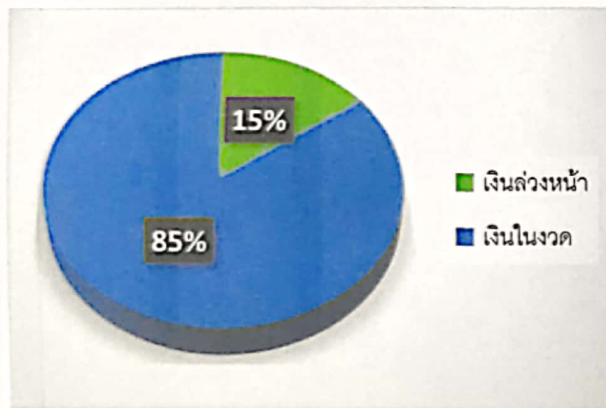


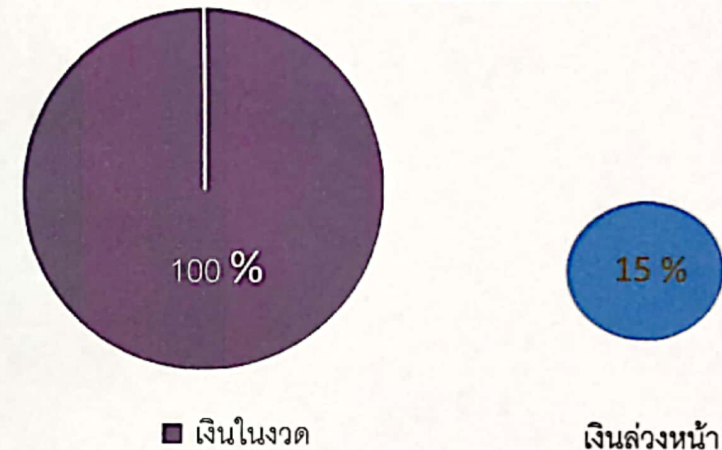
ความแตกต่างของเงินล่วงหน้า ระหว่างงานซื้อและงานจ้าง

งานซื้อ



☀️ งานซื้อ จะไม่มีปัญหา

งานจ้าง



หมายเหตุ กรณีงานจ้าง จึงต้องกำหนดการจ่ายเงินไว้ว่า " การหักคืนเงินล่วงหน้า โดยจะหักคืนเงินค่าจ้างล่วงหน้า ร้อยละ 5 ของราคาจ้าง ตามสัญญาในงวดที่ 1,2 และงวดที่ 3 รวมเป็นร้อยละ 15 ของราคาจ้าง"

อธิบายได้ว่า หากงวดที่ 1 กำหนดชำระไว้ ร้อยละ 20 ของราคาจ้าง เมื่อผู้รับจ้างได้..... เมื่อส่งผลงานและตรวจรับงานเรียบร้อย ทางราชการจะจ่ายให้เพียง ร้อยละ 15 เท่านั้น